

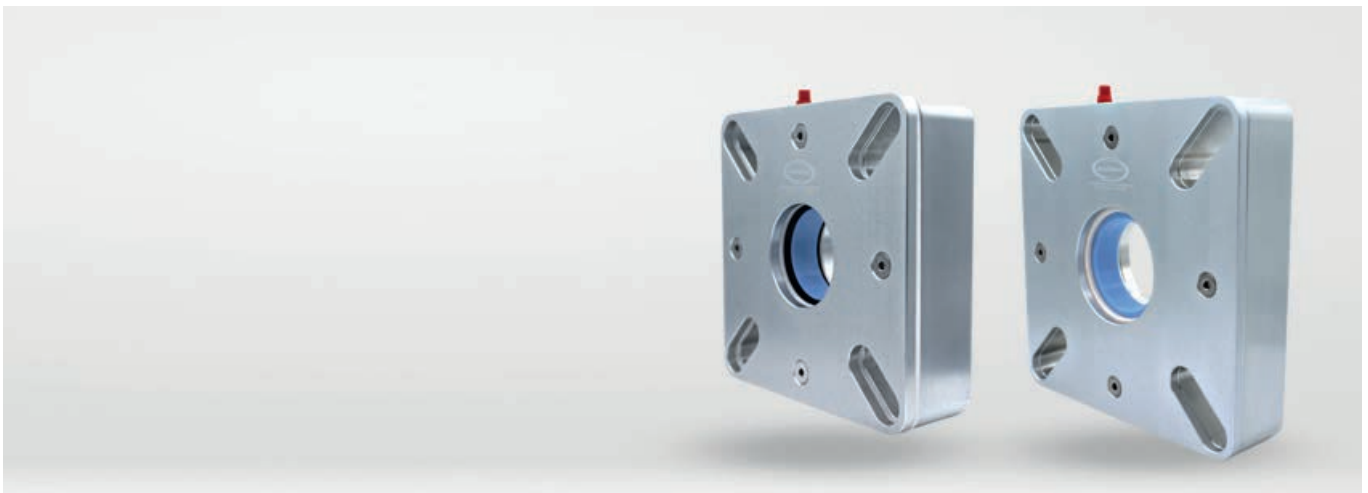
CINCHSEAL SERIE 7500

FICHA TÉCNICA

Sellos autoajustables y sin mantenimiento.

Los sellos de eje giratorio CEMA Serie 7500 no requieren mantenimiento debido a su exclusivo diseño autoajustable. Son ideales para transportadores de tornillo industriales, elevadores de cangilones y otras aplicaciones similares para sólidos a granel.

La Serie 7500 consume un 30% menos de energía en comparación con los sellos de empaque y, además, no socava los ejes. Completamente ensamblados y con un diseño modular resistente, estos sellos industriales no tendrán fugas causadas por cojinetes defectuosos ni contaminarán las áreas de procesamiento.



MATERIALES RECOMENDADOS

- > Polvos.
- > Metales.
- > Líquidos espesos.
- > Plásticos.
- > Lodos de depuradoras.
- > Productos alimentarios.

EQUIPOS COMPATIBLES

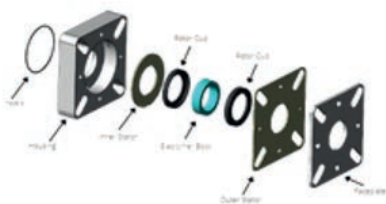
- > Mezcladoras.
- > Transportadores.
- > Licuadoras.
- > Cocedores.
- > Agitadores.
- > Equipos rotativos.

ESPECIFICACIONES

- > **Velocidad máxima:**
250 RPM (En función del diámetro del eje).
- > **Rango de temperaturas:**
De -45°C a 205°C.

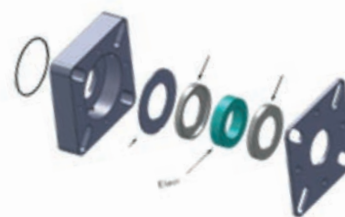
MODELOS

- > 7520



El modelo 7520 está construido con materiales y componentes duraderos para gestionar con éxito **lodos** o utilizarse en **aplicaciones muy abrasivas**.

- > 7550



El modelo 7550 es más adecuado para **aplicaciones en polvo**.